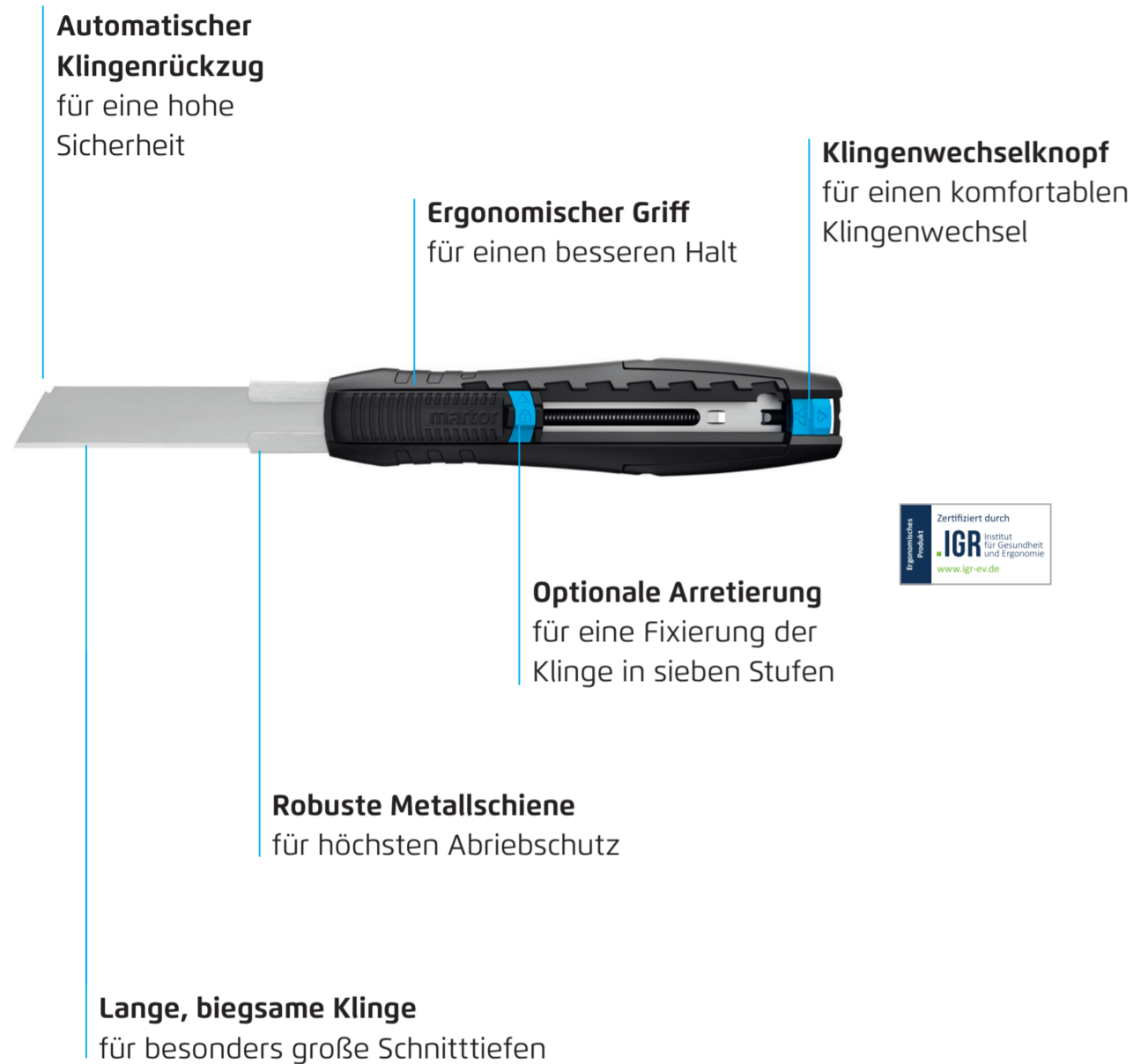
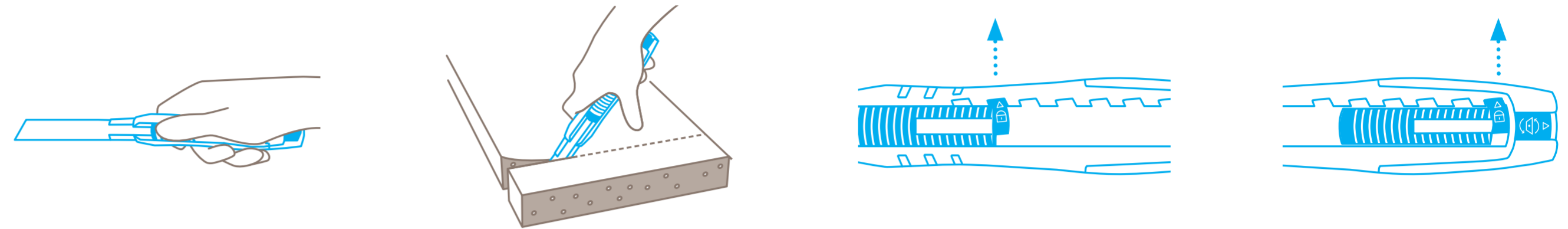


SECUBASE 383



ANWENDUNG



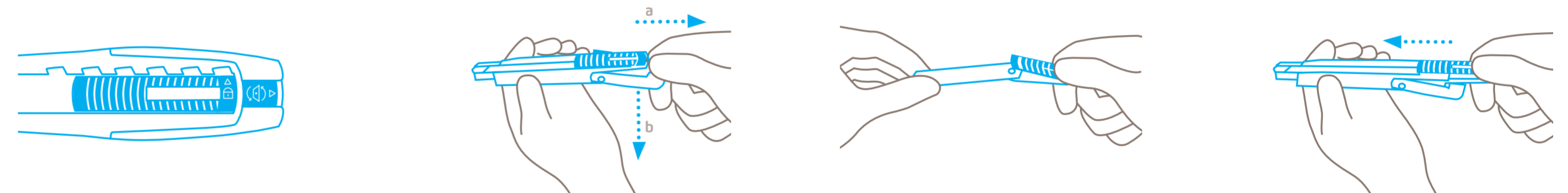
Schieber je nach gewünschtem Klingenaus- tritt **nach vorne** schieben.

Einstecken und **Daumen vom Schieber** nehmen. Die Klinge zieht sich am Ende des Schnitts zurück. Stets **am Körper vorbei** schneiden.

Optional bewegen Sie den Schieber je nach gewünschter Schnitttiefe nach vorn und **arretieren** ihn. Dazu **drücken Sie die Sicherung** in eine Ausbuchtung Ihrer Wahl. Entriegeln in Gegenrichtung.

Zur sicheren Aufbewahrung arretieren Sie den Schieber in der Stufe 0: auch dazu **Sicherung** in Pfeilrichtung **nach oben**.

KLINGENWECHSEL



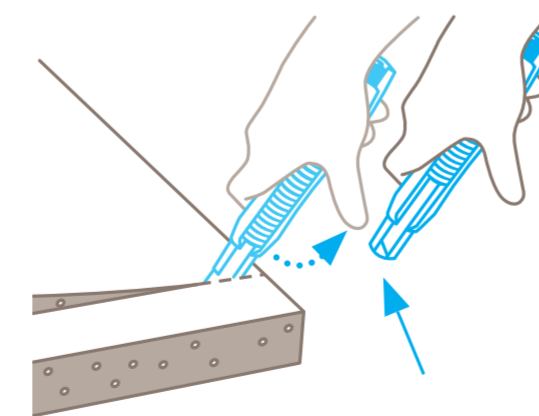
Nur möglich im **entsicherten** Zustand. Das heißt, Sicherung nicht nach oben schieben.

Klingenwechselknopf in Pfeilrichtung (a) nach hinten ziehen, Griffende nach unten klappen (b) und Klinge mithilfe des Schiebers **aus dem Griff bewegen**.

Schieber anheben, Klinge entnehmen, wechseln und wieder **genau auf die Nocke legen**. Linkshänder drehen die Klinge um 180°. Die zwei Magnete halten die Klinge zusätzlich fest.

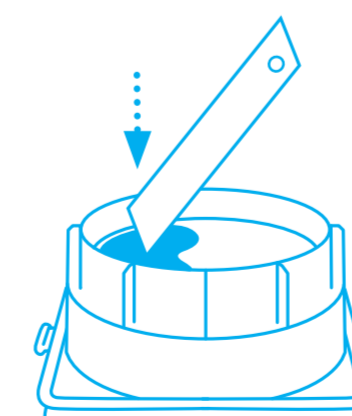
Zuletzt schieben Sie das Innenteil samt Klinge **in den Griff zurück** und klappen Sie das Griffende nach oben. Die Klinge testweise auslösen und wieder zurückschnellen lassen.

PERSONENSCHUTZ



Nach dem Schneiden zieht sich die Klinge sofort in den Griff zurück. Bedingung: Ihre Hand blockiert den Schieber **nicht** und der Schieber ist **nicht** arretiert.

ENTSORGUNG



Die **gebrauchte Klinge** entsorgen Sie am besten in Ihrer SAMMELBOX.

Hinweis: Damit das Produkt einwandfrei funktioniert, befreien Sie es bitte regelmäßig von Verunreinigungen. Als zusätzliche Schutzmaßnahme empfehlen wir das Tragen von Handschuhen.